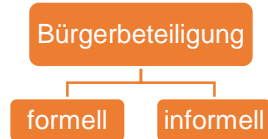


Warum Bürgerbeteiligung?



Die **formelle Bürgerbeteiligung** ist durch Gesetze und Vorschriften festgesetzt, zum Beispiel bei Bebauungsplänen.

Die **informelle Bürgerbeteiligung**, ist eine freiwillige Form der Bürgerbeteiligung, worin die Bürgerinnen und Bürger kommunalpolitische Themen gemeinsam mit der Verwaltung und der Politik diskutieren und ihre Ideen und Vorstellungen in die Planung einbringen können. Die vielfältigen Möglichkeiten erstrecken sich meist über einzelne Verfahren, die zeitlich befristet sind und sich auf konkrete Planungen beziehen.

Bürgerbeteiligung muss nicht immer „mitreden“ bedeuten, sondern kann auch „mitmachen“ meinen.

Mit Beschluss am 09.06.2015 hat sich der Gemeinderat von Fluorn-Winzeln entschieden, die im Rahmen der Erstellung des Gemeindeentwicklungskonzeptes durchgeführte Bürgerbeteiligung in Arbeitskreisen fortzuführen.

Ziel der Arbeitskreise:

Entwicklung von Projektinhalten, Empfehlungen oder vordefinierten Aufgaben zu den einzelnen Handlungsfeldern gemäß des Gemeindeentwicklungskonzeptes:

Demographie Bauliche Modernisierung
Naherholung / Tourismus
Verkehr Ortskernentwicklung

An wen können Sie sich wenden?

Mit der Durchführung des Beteiligungsmanagements Fluorn-Winzeln hat der Gemeinderat die **Wüstenrot Haus- und Städtebau GmbH** beauftragt. Hier können Sie sich gerne an Frau Hufnagl wenden.

Sophie Hufnagl

Wüstenrot Haus- und Städtebau GmbH
Hohenzollerstraße 12 – 14
71638 Ludwigsburg
Tel.: (07141) 149-323
Fax: (07141) 149-160



wüstenrot
Wünsche werden Wirklichkeit.

Ihre Anregungen und Fragen nimmt Frau Hufnagl gerne entgegen.



Liebe Bürgerinnen und Bürger von Fluorn-Winzeln:
Machen Sie mit, äußern Sie sich und
bleiben Sie dran.
Es lohnt sich!



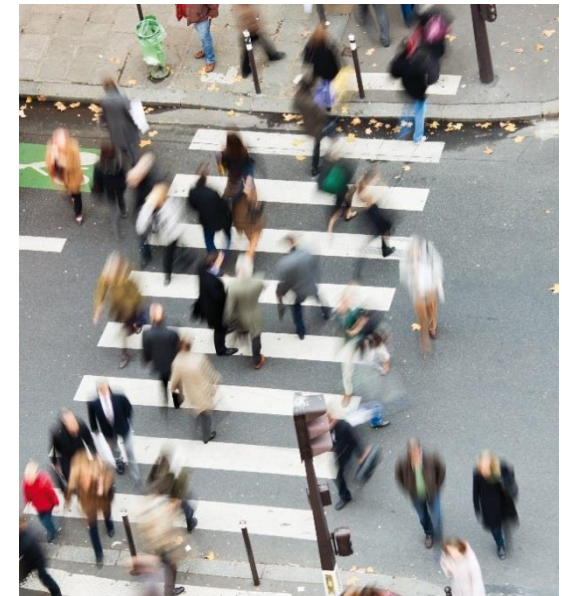
GEMEINDE FLUORN-WINZELN



Leitfaden

Beteiligungsmanagement
Fluorn-Winzeln

Arbeitskreise



Wüstenrot Haus- und Städtebau GmbH



wüstenrot

Wünsche werden Wirklichkeit.



Liebe Bürgerinnen und Bürger,

Kommunalpolitik findet buchstäblich vor der Haustür statt. Was im Rathaus entschieden wird, ist unmittelbar zu sehen und zu erleben – und nicht zuletzt bei der Erstellung des Gemeindeentwicklungskonzeptes hat sich gezeigt, dass viele Bewohnerinnen und Bewohner von Fluorn-Winzeln das Bedürfnis haben, sich zu den Themen und Fragen der Gemeindeentwicklung gezielt einzubringen.

Bürgerbeteiligung lebt davon, dass sich Menschen mit ganz unterschiedlichen Interessen und Sichtweisen aktiv einbringen. Der Schritt zu mehr Bürgerbeteiligung ist dabei jedoch nicht konfliktfrei. Die hier vorliegenden Leitlinien bilden einen zuverlässigen Rahmen, um mitgestaltende Bürgerbeteiligung zu ermöglichen. Wir und unser Partner die Wüstenrot Haus- und Städtebau GmbH (WHS) arbeiten mit Ihnen, um sicherzustellen, dass Ihre Anliegen und Wünsche direkt einbezogen werden und geben Ihnen Rechenschaft darüber, wie Ihr Input die Entscheidungen beeinflusst hat.

Die Bürgerinnen und Bürger Fluorn-Winzels sind nun dazu aufgerufen, sich in Arbeitskreisen rund um die Handlungsfelder „Demographie“, „Bauliche Modernisierung“, „Naherholung / Tourismus“, „Verkehr“ und „Ortskernentwicklung“ aktiv einbringen und für die Entwicklung der Gemeinde einsetzen.

Mit freundlichen Grüßen

Ihr Bürgermeister Bernhard Tjaden

Gibt es Regeln?

Auf der Grundlage der „Prinzipien der Bürgerbeteiligung in Fluorn-Winzeln“ werden künftige Prozesse der Bürgerbeteiligung in Fluorn-Winzeln geplant, durchgeführt und ausgewertet.

Transparenter und offener Prozess

Die Ergebnisse und Zwischenstände aus den Arbeitskreisen werden regelmäßig dokumentiert und auf der Internetseite sowie im Amtsblatt veröffentlicht.

Die WHS führt gemeinsam mit der Verwaltung Fluorn-Winzels einmal pro Jahr eine Auswertung der Beteiligungsprozesse durch.

Bürgerbeteiligung mit Plan

Jeder kann Bürgerbeteiligung anregen und sich bei der Umsetzung beteiligen. Für jedes Vorhaben bzw. jede Projektidee wird von den Teilnehmern des Arbeitskreises ein Konzept erstellt. Es enthält bestehende Festlegungen (Ziele, Rahmenbedingungen) und zeigt die Gestaltungsmöglichkeiten der Bürgerinnen und Bürger auf.

Die Empfehlungen der Bürgerinnen und Bürger fließen in die Entscheidung der Gemeinderäte ein – allerdings ohne ihn zu binden.

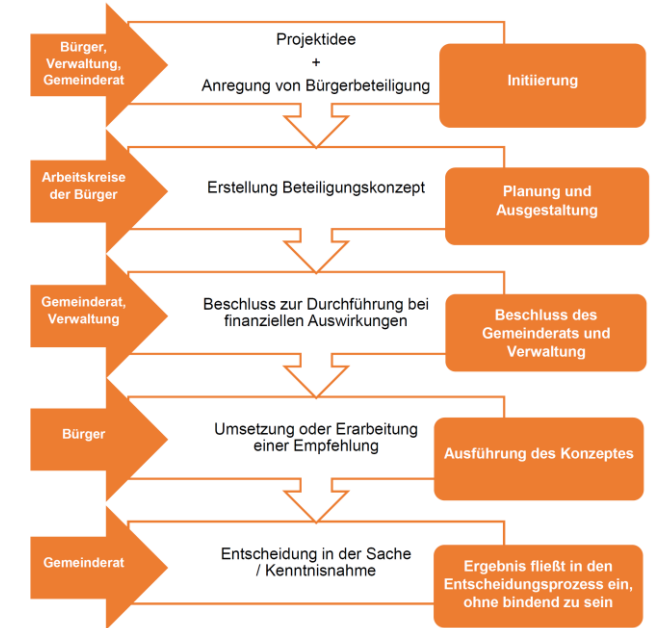
Ernsthaftigkeit

Die Verwaltung und der Gemeinderat setzen sich mit den Ergebnissen der Bürgerbeteiligung auseinander. Sie würdigen das Ergebnis, wägen alle Gesichtspunkte für eine künftige Entwicklung ab und prüfen sorgfältig die Handlungsalternativen.

Auf dieser Grundlage treffen sie ihre Entscheidung und begründen sie nachvollziehbar.

Welche Mitwirkungsmöglichkeiten haben Sie?

Um mit dem Projekt erfolgreich zur weiteren Entwicklung Fluorn-Winzels beitragen zu können, bitten wir Sie um Ihre aktive Mitwirkung.



Ihre Möglichkeiten:

- Teilnahme an 3 – 4 **Sitzungen der Arbeitskreise** „Demographie“, „Bauliche Modernisierung“, „Naherholung / Tourismus“, „Verkehr“ und „Ortskernentwicklung“ (pro Jahr).
- Werden Sie selbst zum **Arbeitskreissprecher** und gestalten die Organisation der Arbeitskreise mit.
- Mitwirkung gemäß Ihrer Möglichkeiten in die **Umsetzung der Ziele** der Arbeitsgruppen. Was dieses Ziel ist bestimmen Sie im Team.